

# **INTUITION DISPLAY**

Uživatelská příručka



## VYLOUČENÍ ODPOVĚDNOSTI

Veškeré informace obsažené v této příručce jsou zveřejněny v dobré víře a slouží pouze pro obecné informační účely. Společnost CYC MOTOR LTD neposkytuje žádné záruky ohledně úplnosti těchto informací a v případě potřeby doporučuje další dotazy. Společnost CYC MOTOR LTD nenes odpovědnost za žádné ztráty a/nebo škody související s používáním tohoto produktu. Používání tohoto produktu je na vlastní riziko.

Použití značky „Works with Apple“ znamená, že produkt byl navržen tak, aby fungoval konkrétně s technologií uvedenou na značce, a byl certifikován výrobcem produktu jako splňující specifikace a požadavky sítě Apple Find My. Společnost Apple nenes odpovědnost za provoz tohoto zařízení, použití tohoto produktu ani jeho soulad s bezpečnostními a regulačními normami.

Apple, Apple Watch, iPad, iPadOS, iPod touch, Mac a macOS jsou ochranné známky společnosti Apple Inc. registrované v USA a dalších zemích. iOS je ochranná známka nebo registrovaná ochranná známka společnosti Cisco v USA a dalších zemích a je používána na základě licence.

Pokud si nejste jisti montážními pokyny nebo potřebujete další pomoc, obraťte se na společnost CYC MOTOR LTD, která nese odpovědnost za veškeré ztráty a/nebo škody způsobené

montáží.



# OBSAH

<b>Návod k použití displeje Intuition</b> .....	<b>4</b>
Podrobnosti o produktu.....	4
Funkce .....	5
Přepnout zobrazení.....	6
Hlavní menu .....	6
Nastavení.....	6
Baterie .....	7
Nastavení kola .....	7
Jednotka.....	8
Úrovně asistence .....	8
Velikost kol.....	8
Automatické vypnutí .....	9
System .....	9
Obnovení továrního nastavení .....	9
Uživatelská příručka.....	10
Informace o systému .....	10
Nastavit heslo .....	10
Odebrat heslo .....	11
Připojení.....	11
Apple Najít .....	12
Další informace .....	12
Jak deaktivovat .....	12
Senzor srdečního tepu .....	13
Záznam cesty .....	13
Aktuální cesta .....	14
Ukončit cestu .....	14
Historie cest .....	14
Inteligentní asistence.....	15
Režim srdeční frekvence .....	15
Režim lidské síly .....	15
Aktivovat oba režimy .....	16
Další informace .....	16



Hodiny .....	17
Automatické nastavení jasu .....	17
Nastavení času .....	18
Resetování hodin .....	18
Jas .....	19
Automatické vypnutí během cesty .....	19
Režim chůze .....	19
Režim světlometů .....	20
Chybové kódy .....	20
Instalace .....	20
Rozložení pinů .....	21
Certifikace .....	21

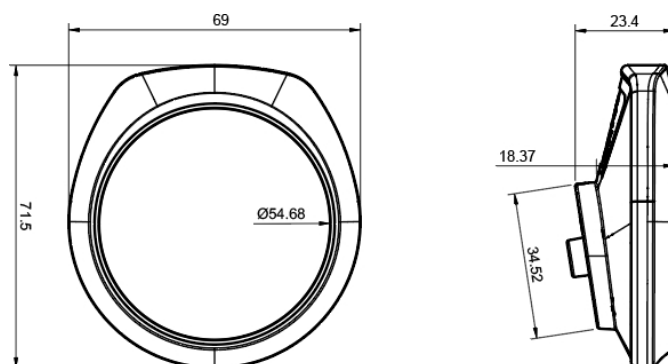
## Intuition Display Uživatelská příručka

### Podrobnosti o produktu

- Barevný LCD displej pro elektrická kola s asistencí
- Model produktu: CYC ID001
- Komunikace CAN
- Vybaveno hardwarovou funkcí Find My network.

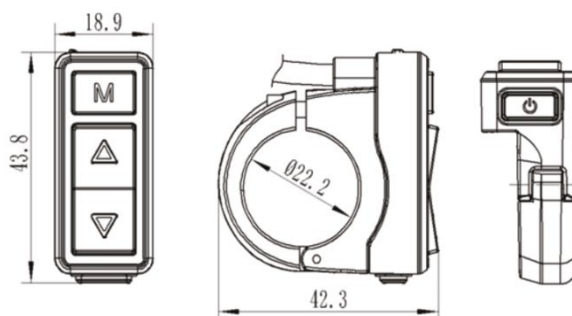
### Vlastnosti

- Okénko je vyrobeno z importovaného tvrzeného skla.
- Vysoce jasný 2,1palcový vysokodefinovaný IPS barevný LCD displej s plným úhlem pohledu.
- Pro zajištění viditelnosti při venkovním použití se používá speciální proces lepení.
- Nezávislý ovládací spínač, design tlačítek v kombinaci s ergonomií.
- Vynikající venkovní vodotěsný design, může dosáhnout vodotěsnosti IP65 nebo vyšší.



### Rozměry

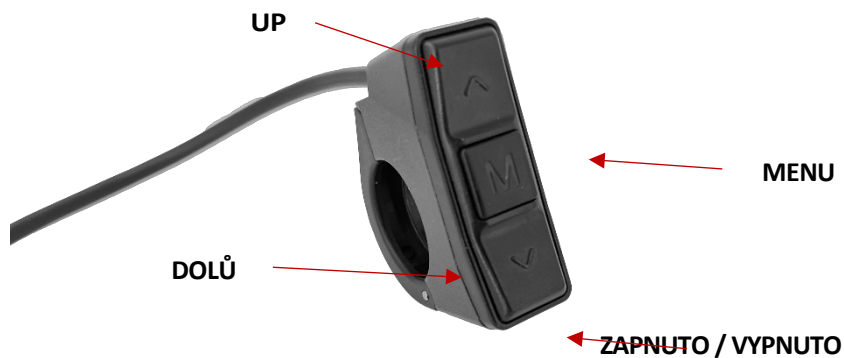
Délka 72 mm x šířka 14 mm x výška 90,6 mm





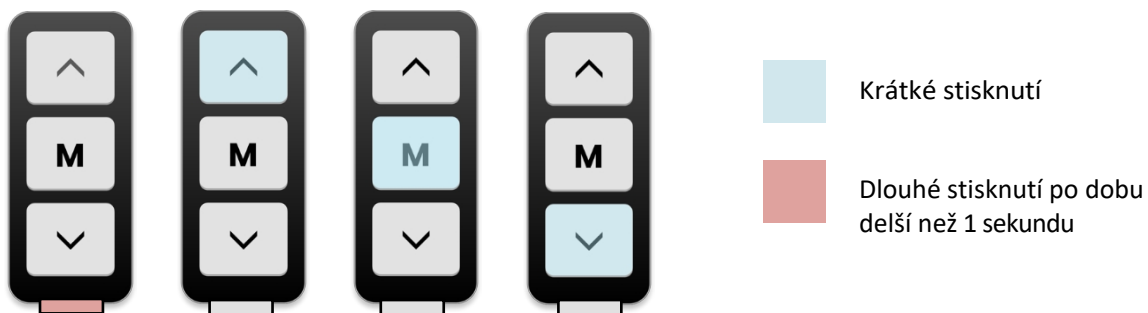
## Funkce

Stisknutím a podržením tlačítka POWER po dobu 3 sekund zapnete/vypnete displej.



## Navigace

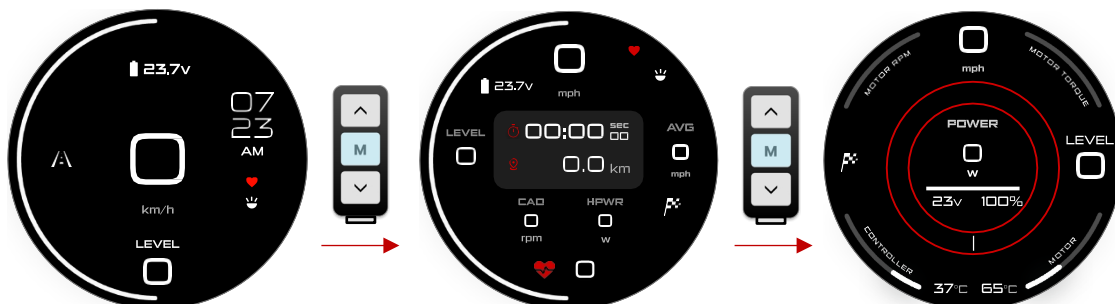
Tlačítko MENU slouží k přechodu na hlavní stránku nastavení a stránku pro vymazání dat. Slouží také k zadávání a výběru nastavení nebo funkcí.





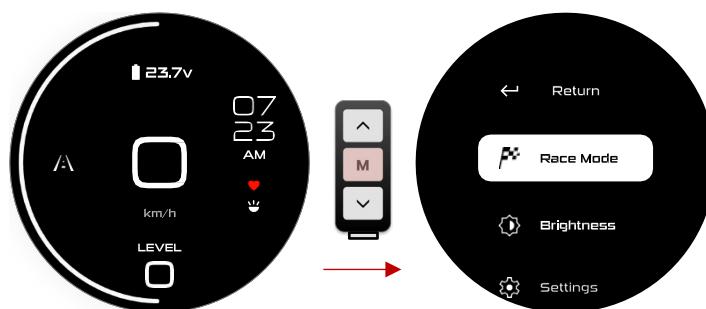
## Přepnutí zobrazení

Stisknutím tlačítka MODE můžete přepínat mezi zobrazením *Casual*, *Human Performance* a *Bike Performance* a zobrazit tak různé informace. Přepínání zobrazení nemá vliv na aktuální nastavení.



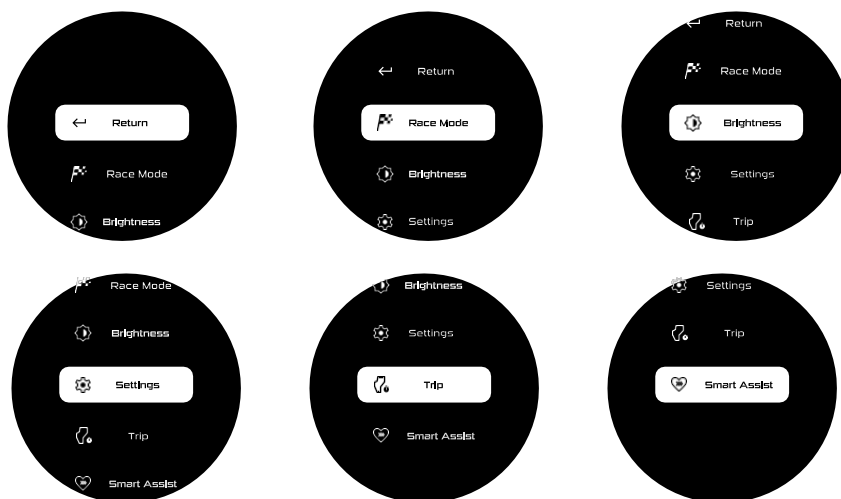
## Hlavní menu

Dlouhým stisknutím tlačítka MENU otevřete hlavní menu, kde můžete přepínat mezi režimy závod/silnice, měnit nastavení displeje, nastavení jasu a záznam trasy stisknutím tlačítek UP nebo DOWN.



## Nastavení

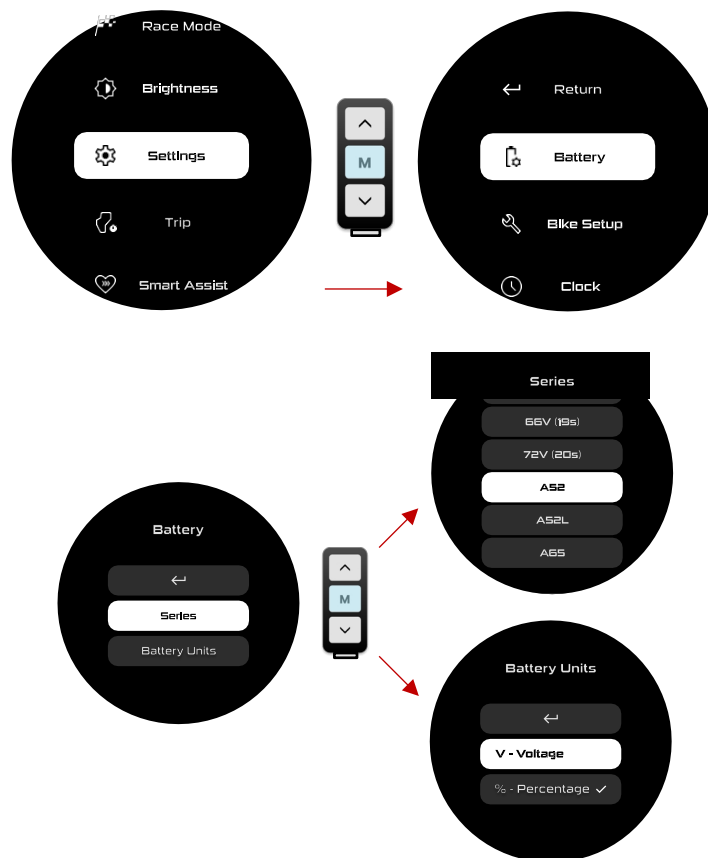
Na stránce Nastavení můžete upravit nastavení baterie, nastavení kola, systémové informace, připojení a nastavení hodin.





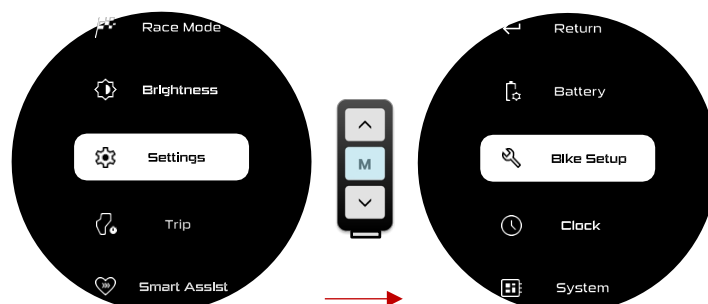
## Baterie

Krátkým stisknutím tlačítka MENU na ikoně baterie se dostanete na stránku baterie. Na displeji můžete nastavit jednotku baterie tak, aby zobrazovala napětí (od 36 V do 72 V) nebo procento.



## Nastavení kola

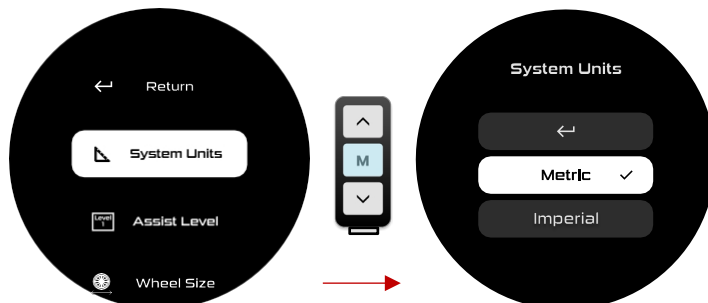
Krátkým stisknutím tlačítka MENU na ikoně Nastavení kola můžete upravit různá nastavení související s kolem. Můžete upravit jednotku, úroveň asistence, velikost kola a automatické vypnutí.





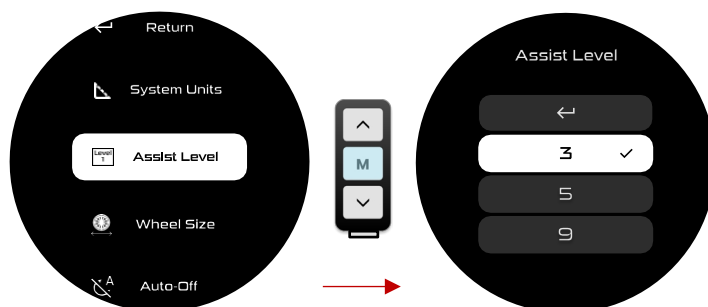
## Jednotka

Krátkým stisknutím tlačítka MENU na jednotce změníte jednotku zobrazenou na displeji na metrickou nebo imperiální.



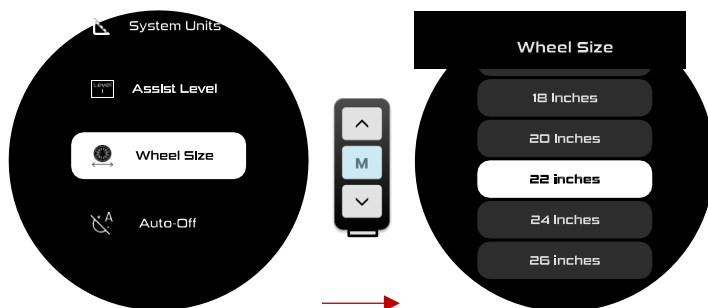
## Úrovně asistence

Krátkým stisknutím tlačítka MENU na ikoně Úrovně asistence můžete přepínat mezi úrovněmi asistence. Můžete přepínat mezi 3, 5 a 9 úrovněmi asistence.



## Velikost kol

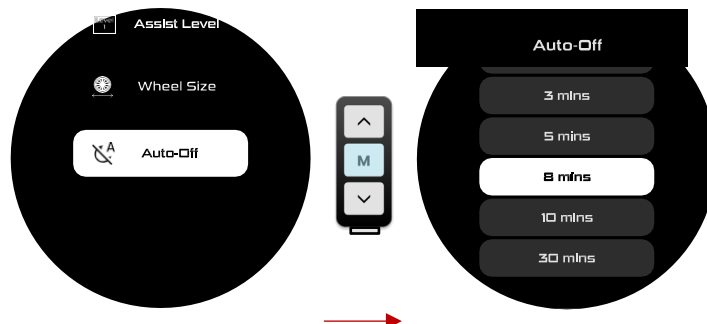
Krátkým stisknutím tlačítka MENU na položce Wheel Size (Velikost kola) nastavíte velikost kola vašeho motocyklu. Můžete vybrat přednastavenou velikost kola nebo ručně zadat velikost kola. To ovlivní rychlost a vzdálenost na základě velikosti kola.





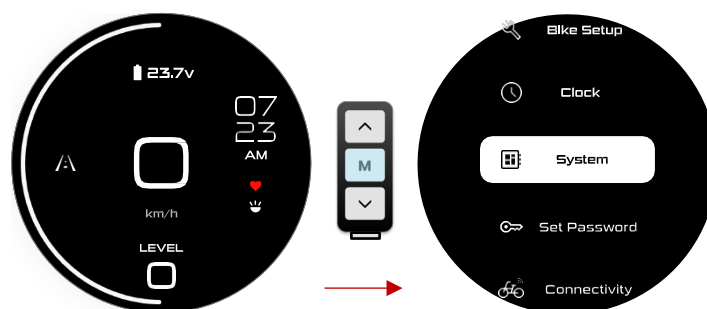
## Automatické vypnutí

Krátkým stisknutím tlačítka MENU v části Auto Off (Automatické vypnutí) nastavíte časovač automatického vypnutí displeje. Ten určuje, jak dlouho zůstane displej zapnutý, než se automaticky vypne, na základě vámi zvoleného časového intervalu.



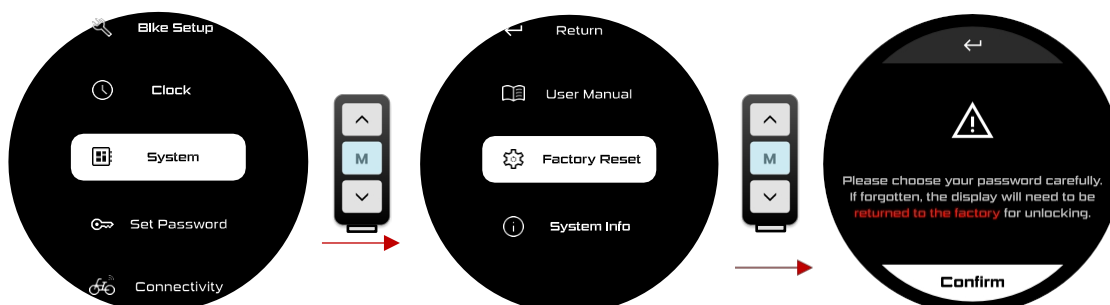
## System

Krátkým stisknutím tlačítka MENU a ikony System se dostanete na stránku systému. Zde můžete nastavit heslo displeje, obnovit tovární nastavení, zobrazit uživatelskou příručku a informace o systému.



## Obnovení továrního nastavení

Krátkým stisknutím tlačítka MENU na ikoně Obnovení továrního nastavení obnovíte obsah a nastavení displeje na výchozí hodnoty. Pokud jste nastavili heslo, budete vyzváni k potvrzení této akce. Tím se také smaže heslo uložené na displeji.





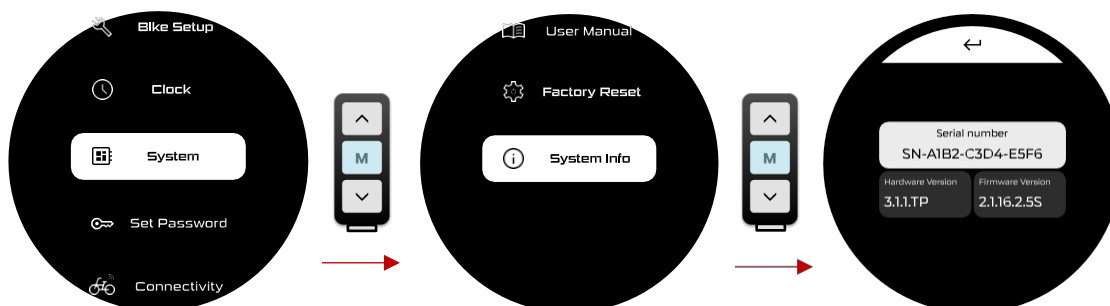
## Uživatelská příručka

Krátkým stisknutím tlačítka MENU na ikoně uživatelské příručky otevřete QR kód s nejnovější uživatelskou příručkou k displeji Intuition. Pomocí mobilního zařízení naskenujte kód a budete přeměrováni na dokument.



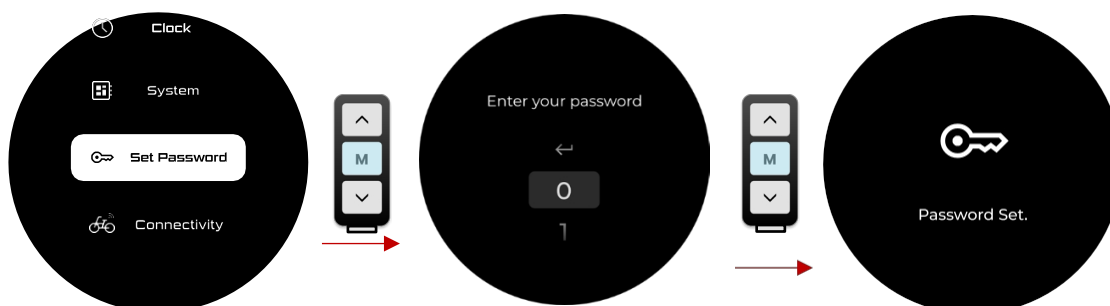
## Informace o systému

Krátkým stisknutím tlačítka MENU na ikoně Systémové informace si můžete přečíst další informace o vašem displeji, jako je počítadlo kilometrů, verze firmwaru, verze hardwaru a verze Bluetooth.



## Nastavení hesla

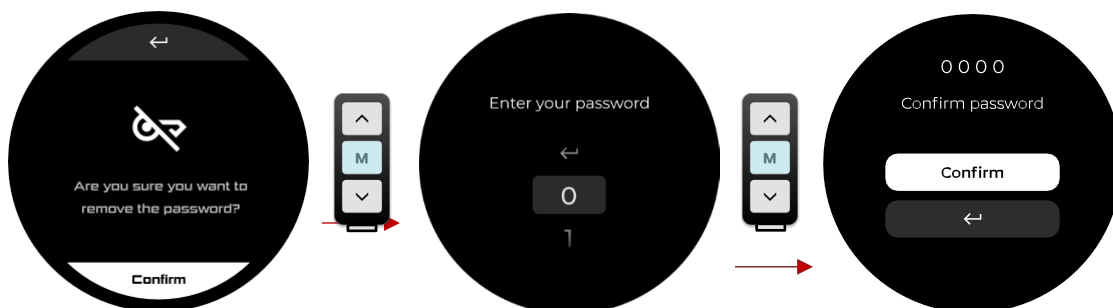
Krátkým stisknutím tlačítka MENU na ikoně Nastavení hesla můžete upravit nastavení hesla displeje. Můžete nastavit heslo, zadat nové heslo nebo odstranit nastavené heslo.





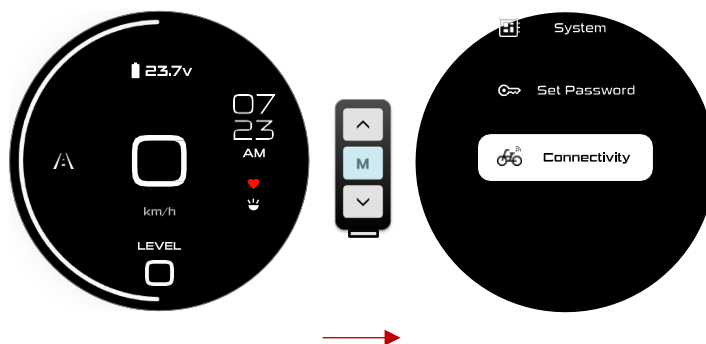
## Odebrat heslo

Krátkým stisknutím tlačítka MENU na ikoně Nastavení hesla otevřete nastavení hesla. Pokud je heslo aktuálně nastaveno, můžete stávající heslo odstranit nebo zadat nové heslo, které ho nahradí.



## Připojení

Krátkým stisknutím tlačítka MENU na ikoně Připojení otevřete stránku připojení. Můžete upravit nastavení *Apple Find My* a *snímače srdečního tepu*.





## Apple Find My

Pokud jste ještě nenastavili heslo, musíte jej před pokračováním vytvořit. Pokud je heslo již nastaveno, systém přejde přímo na aktivační obrazovku Apple Find My. Klikněte *na Potvrdit* pro aktivaci. Systém zobrazí *hlášení Aktivace* a po dokončení procesu *hlášení Hotovo*. Při příštím přístupu k Apple Find My budete v případě potřeby vyzváni k deaktivaci.



## Další informace

- Najděte tlačítko napájení, stiskněte a podržte jej po dobu jedné sekundy (1 s), aby se zapnul displej Intuition Display (ID001).
- Najděte tlačítka Nahoru a Dolů, stiskněte je současně a podržte je stisknutá po dobu jedné sekundy (1 s).
- Zazní potvrzovací zvukový signál.

## Jak vypnout

- Najděte tlačítko napájení, stiskněte a podržte jej po dobu jedné sekundy (1 s), aby se zapnul displej Intuition (ID001).
- Najděte tlačítka M a Dolů, stiskněte je současně a podržte je stisknutá po dobu jedné sekundy (1 s).
- Zazní potvrzovací zvukový signál.

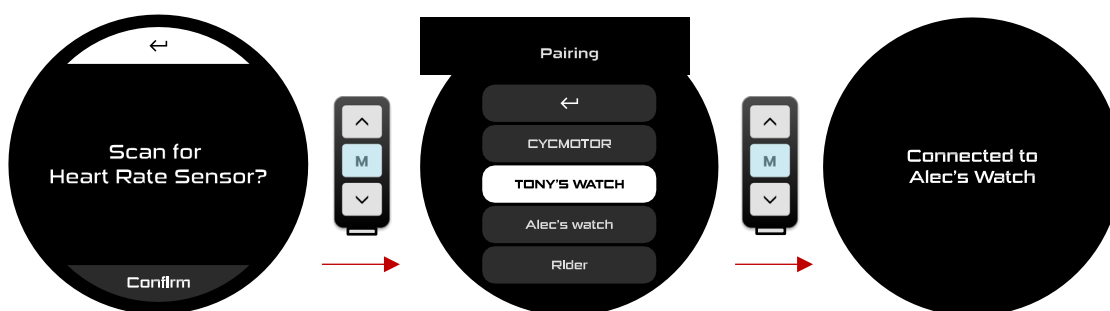


## Senzor srdečního tepu

Pokud není připojeno žádné zařízení, kliknutím na tuto možnost se zobrazí možnost *Vyhledat snímač srdečního tepu*. Po potvrzení se zobrazí *hlášení Vyhledávání*. Po dokončení vyhledávání se na obrazovce zobrazí všechna zařízení v okolí. Vyberte své zařízení a systém zobrazí *hlášení Připojování*. Po úspěšném připojení se zobrazí potvrzovací zpráva, že zařízení je připojeno. Při příštím otevření této obrazovky budete vyzváni k deaktivaci připojení, pokud si to budete přát.

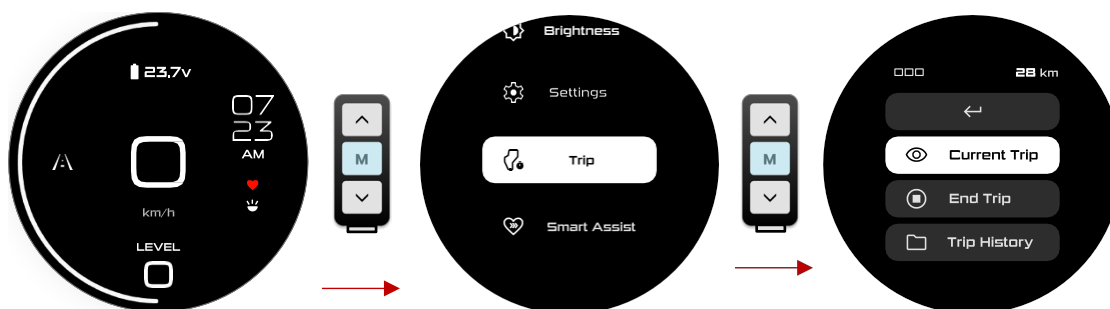
### DŮLEŽITÁ POZNÁMKA:

Displej lze připojit pouze k hodinkám nebo zařízením, která podporují *vysílání srdeční frekvence*. Pokud zařízení dokáže měřit srdeční frekvenci, ale nevysílá ji, displej nebude schopen toto zařízení detekovat ani se k němu připojit.



## Záznam trasy

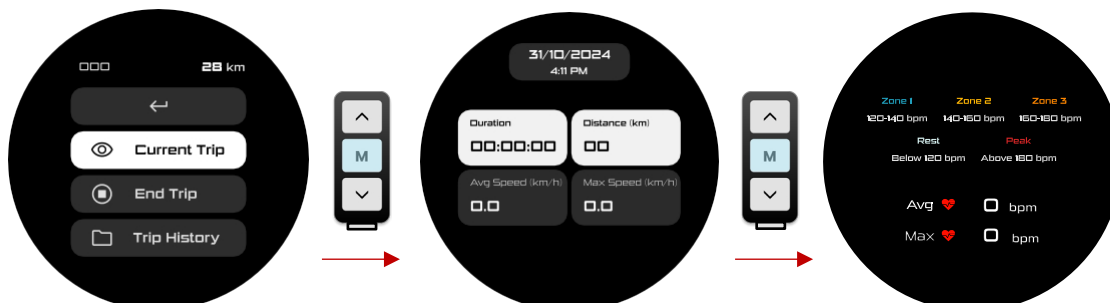
Sledujte a spravujte své jízdy pomocí jedné ze tří možností: *Aktuální jízda*, která zobrazuje údaje o probíhající jízdě v reálném čase; *Ukončit jízdu*, která vám umožňuje dokončit a uložit podrobnosti o jízdě; a *Historie jízd*, která poskytuje přístup k záznamům o vašich předchozích jízdách.





## Aktuální jízda

Tato možnost poskytuje rychlý přehled o vaší aktuální jízdě na čtyřech stránkách: dvě stránky zobrazují údaje o jízdě a dvě stránky zobrazují souhrn údajů o srdeční frekvenci. Pokud není připojen žádný snímač srdeční frekvence, hodnota srdeční frekvence se zobrazí jako „0“.



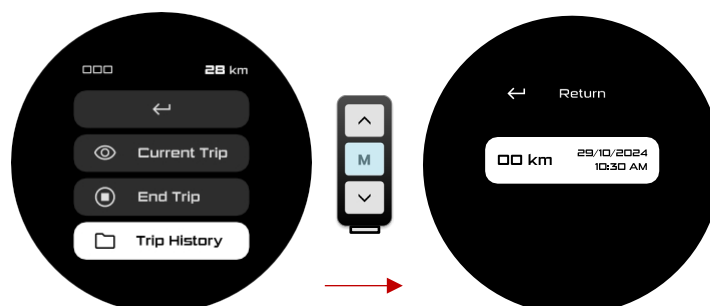
## Ukončení cesty

Když se rozhodnete ukončit cestu, systém vás požádá o potvrzení. Po potvrzení můžete cestu uložit nebo resetovat. Výběrem možnosti Uložit se aktuální cesta resetuje a záznam se uloží do historie cest. Výběrem možnosti Resetovat se aktuální cesta resetuje bez uložení jakýchkoli dat.



## Historie cest

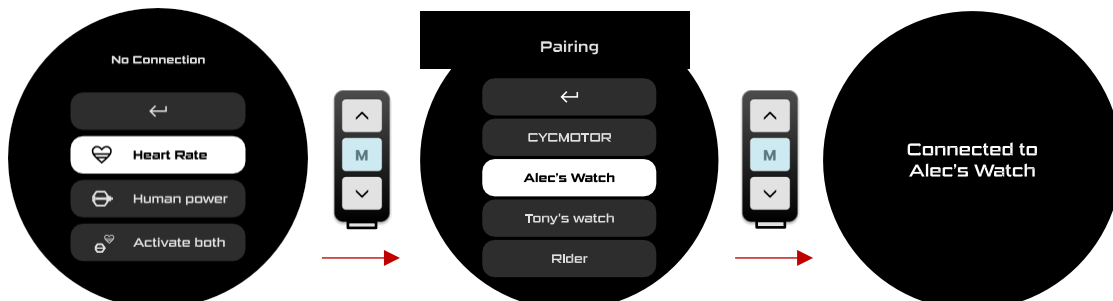
Tato možnost zobrazí všechny uložené záznamy o cestách. Klepnutím na záznam zobrazíte jeho podrobnosti nebo dlouhým stisknutím odstraníte nežádoucí záznamy.





## Smart Assist

Inteligentní asistence vám umožňuje přizpůsobit podporu motoru na základě vašich fitness cílů a jízdního úsilí. Jakmile je připojen snímač srdečního tepu, zobrazí se obrazovka konfigurace inteligentní asistence. Můžete si vybrat ze tří režimů: *Srdeční frekvence*, *Lidská síla* a *Aktivovat obojí*.



## Režim srdeční frekvence

V tomto režimu se asistence motoru přizpůsobuje vaší srdeční frekvenci (BPM). Systém vám pomáhá udržovat cílovou srdeční frekvenci pro konzistentní trénink. Aby tento režim fungoval, musí být nastaven snímač srdeční frekvence.



## Režim lidské síly

Tento režim upravuje podporu motoru na základě vaší síly šlapání (watty). Motor kompenzuje vaši námahu, aby byla konstantní, což je ideální pro výkonnostní trénink. Tento režim lze používat bez snímače srdeční frekvence.





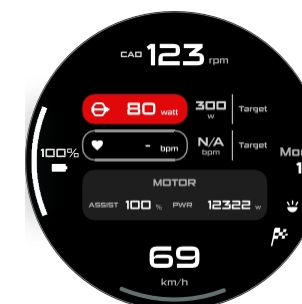
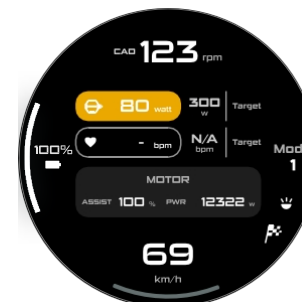
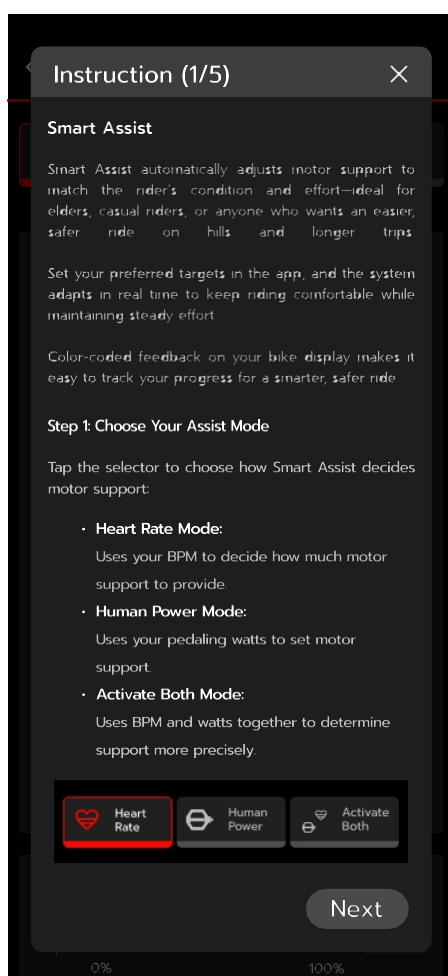
## Aktivovat oba režimy

Tento režim kombinuje srdeční frekvenci a sílu šlapání pro přesnější ovládní. Systém využívá obě měřené hodnoty k poskytování vyvážené asistence, která zajišťuje, že zůstanete ve své požadované tréninkové zóně. Pro tento režim je vyžadován snímač srdeční frekvence.



## Další informace

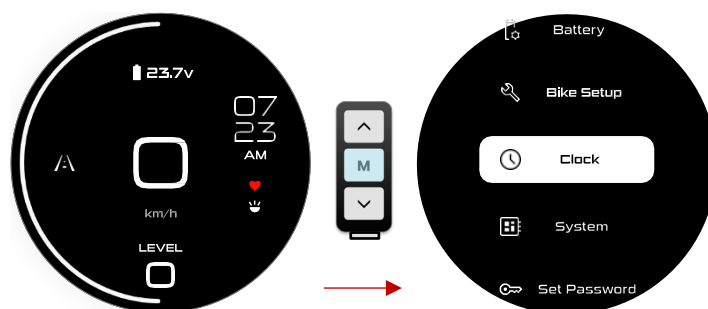
Další informace o nastaveních Smart Assist, zónách srdeční frekvence a pokročilých možnostech konfigurace naleznete v *uživatelské příručce k aplikaci Ride Control*. Tato příručka obsahuje podrobné pokyny a tipy pro optimalizaci vašeho zážitku z jízdy.





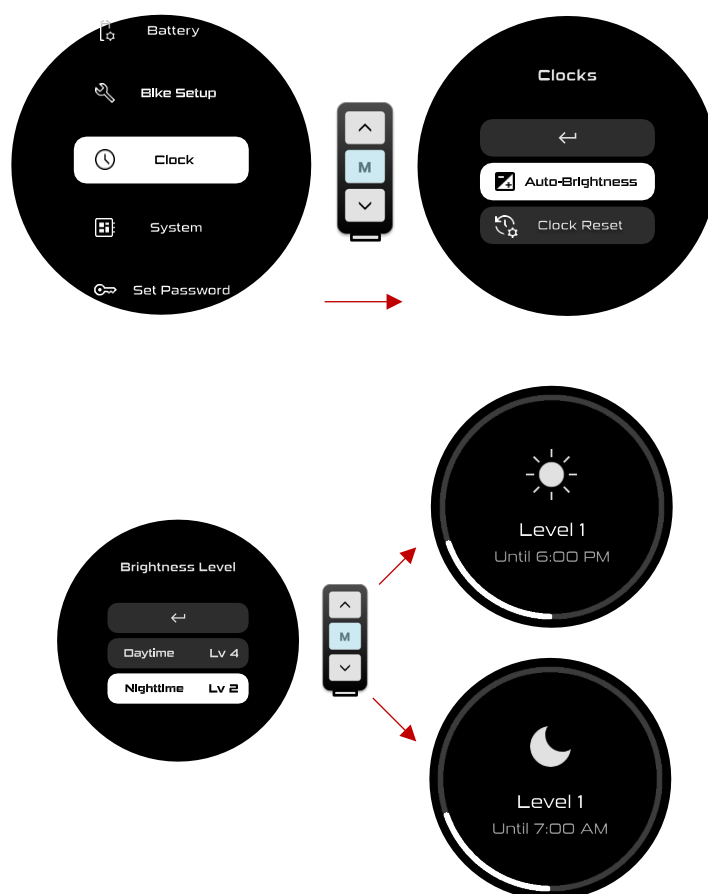
## Hodiny

Krátkým stisknutím tlačítka MENU na ikoně hodin otevřete stránku nastavení hodin. Můžete nastavit automatické jas, čas a reset hodin.



## Automatické nastavení jasu

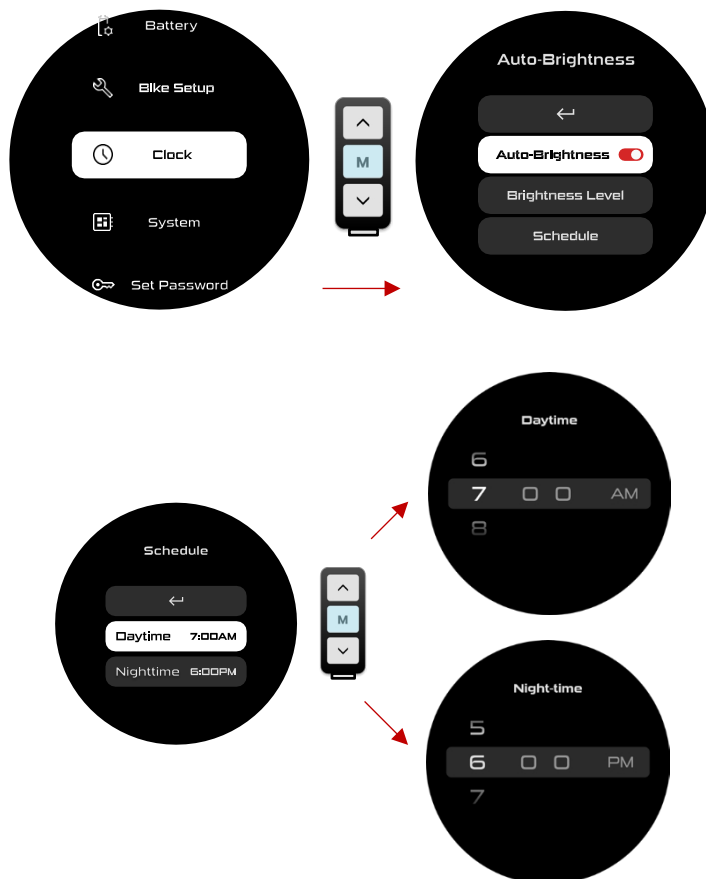
Krátkým stisknutím tlačítka MENU na položce Automatický jas nastavíte jas a čas. Úroveň jasu se nastaví podle aktuálního denního nebo nočního času na displeji. Upozorňujeme, že ruční změna úrovně jasu v nabídce odpovídajícím způsobem změní výchozí úroveň jasu pro aktuální denní nebo noční období.





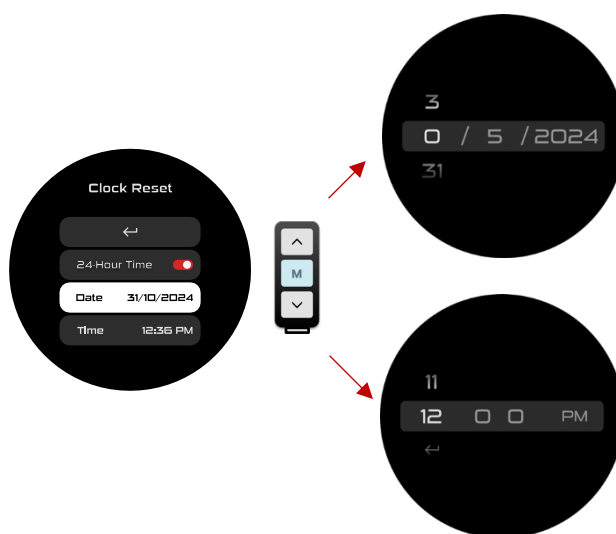
## Nastavení času

Krátkým stisknutím tlačítka MENU na tlačítku nastavení času ručně nastavíte denní dobu. Nastavením denní doby se automaticky nastaví noční doba.



## Resetování hodin

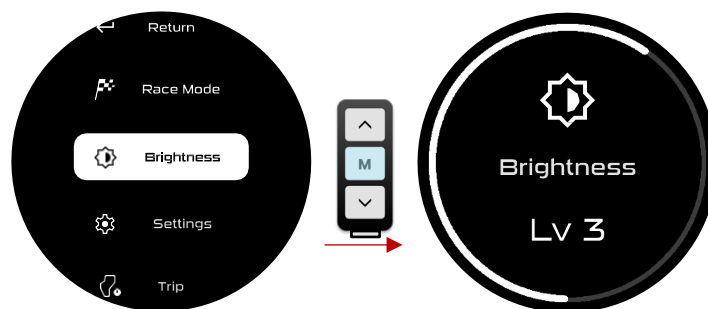
Krátkým stisknutím tlačítka MENU na tlačítku Resetování hodin změníte formát data a času.





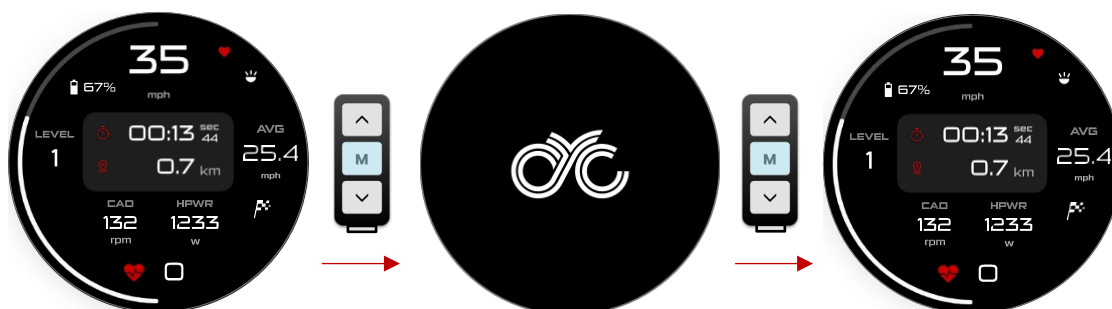
## Jas

Krátkým stisknutím tlačítka MENU na položce Jas můžete nastavit jas displeje. Při spuštění bude jas nastaven na automatický jas nastavený pro denní dobu. Pokud nastavíte jas, automaticky se přepíše výchozí nastavení pro denní dobu a jas se změní při spuštění.



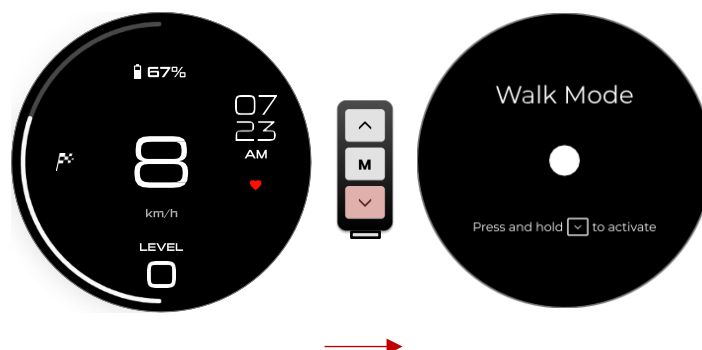
## Automatické vypnutí během jízdy

Můžete nastavit dobu, po které se displej během jízdy vypne. Pokud se displej vypne a znovu zapne, bude pokračovat v zaznamenávání údajů o jízdě od místa, kde bylo zaznamenávání přerušeno.



## Režim chůze

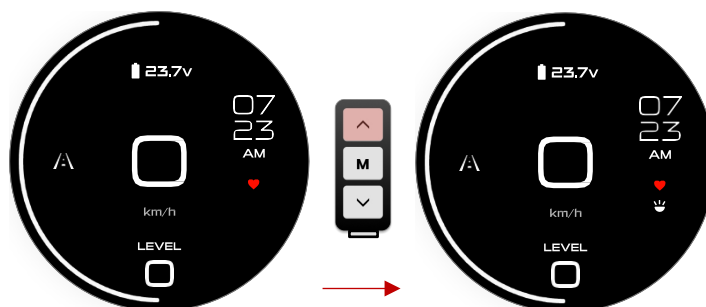
Dlouhým stisknutím tlačítka DOLŮ po dobu 1 sekundy přejdete do režimu chůze. Krátkým stisknutím tlačítka DOLŮ zrychlíte o 6 km/h. Krátkým stisknutím tlačítka NAHORU nebo MENU opustíte režim chůze.





## Režim světlometů

Dlouhým stisknutím tlačítka UP po dobu 1 sekundy zapnete/vypnete světlometry kola.



## Chybové kódy

Chybový kód na displeji Intuition
Nadměrné napětí regulátoru
Podpětí regulátoru
Přehřátí regulátoru
Chyba Hallova senzoru
Chyba škrticí klapky
Chyba snímače rychlosti
Vnitřní chyba regulátoru 1
Vnitřní chyba regulátoru 2
Vnitřní chyba regulátoru 3
Interní chyba regulátoru 4
Interní chyba regulátoru 5
Vnitřní chyba řadiče 6
Vnitřní chyba řadiče 7
Interní chyba řadiče 8
Vnitřní chyba řadiče 9
Vnitřní chyba řadiče 10

## Instalace

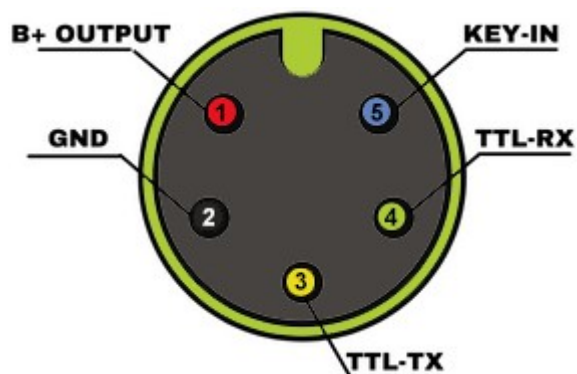
1. Upevněte držák displeje pomocí dodaných šroubů, aby byl pevně připevněn k představci kola.
2. Připevněte displej tak, že jej umístíte na držák a utáhněte šrouby, dokud není stabilní a pevně uchycený.
3. Nainstalujte ovladač Joycon tak, že jej umístíte na řídítka a pevně jej upevněte.
4. Připojte kabeláž zasunutím konektoru displeje do hlavního kabelového svazku, aby byla zajištěna správná komunikace.
5. Zapněte displej a upravte nastavení podle svých preferencí.
6. Ujistěte se, že je vše bezpečné a funkční, a pak si užijte jízdu!



## Rozložení pinů

### 5kolíkový konektor samec

1. **Červený vodič:** anoda (36 V až 72 V)
2. **Černý vodič:** GND
3. **Žlutý vodič:** TxD (displej -> řadič)
4. **Zelený vodič:** RxD (ovladač -> displej)
5. **Modrý vodič:** Napájecí kabel k řadiči



## Certifikace

CE / IP65 (vodotěsný) / ROHS

Pokud potřebujete další pomoc, neváhejte nás kontaktovat. Děkujeme!